

# 本事業を可能にする建築技術

スモリの家の高性能そのまま

完全なパーツ化

太陽光標準装備

全館空調(冷暖房)

暖かさ・涼しさに感動

お安く住める省エネ

スモリの保証システム

スモリのアフターメンテナンス

## スケルトン建築 システム

必要であれば基礎まで簡単に解体移転できます



## 特許:高性能パイル基礎



## 土台・大引施工



## 高品質・高性能・短工期



## スケルトン完成状態、内装は自由に変えられます



## スケルトンの完成

(本事業ではここまでの状態の完了でスケルトン完成としています)



# インフィルの建築・・・内装工事から木工事を全排除

内装建築システム

パネルを差込む柱

軽く、女性でも軽々施工



ドアも付きます



端々の納め:柱上下と廻り縁



ホットメルト



全館空調の冷暖房、全熱交換換気



## インフィルの完成



## 解体と再建築の実験

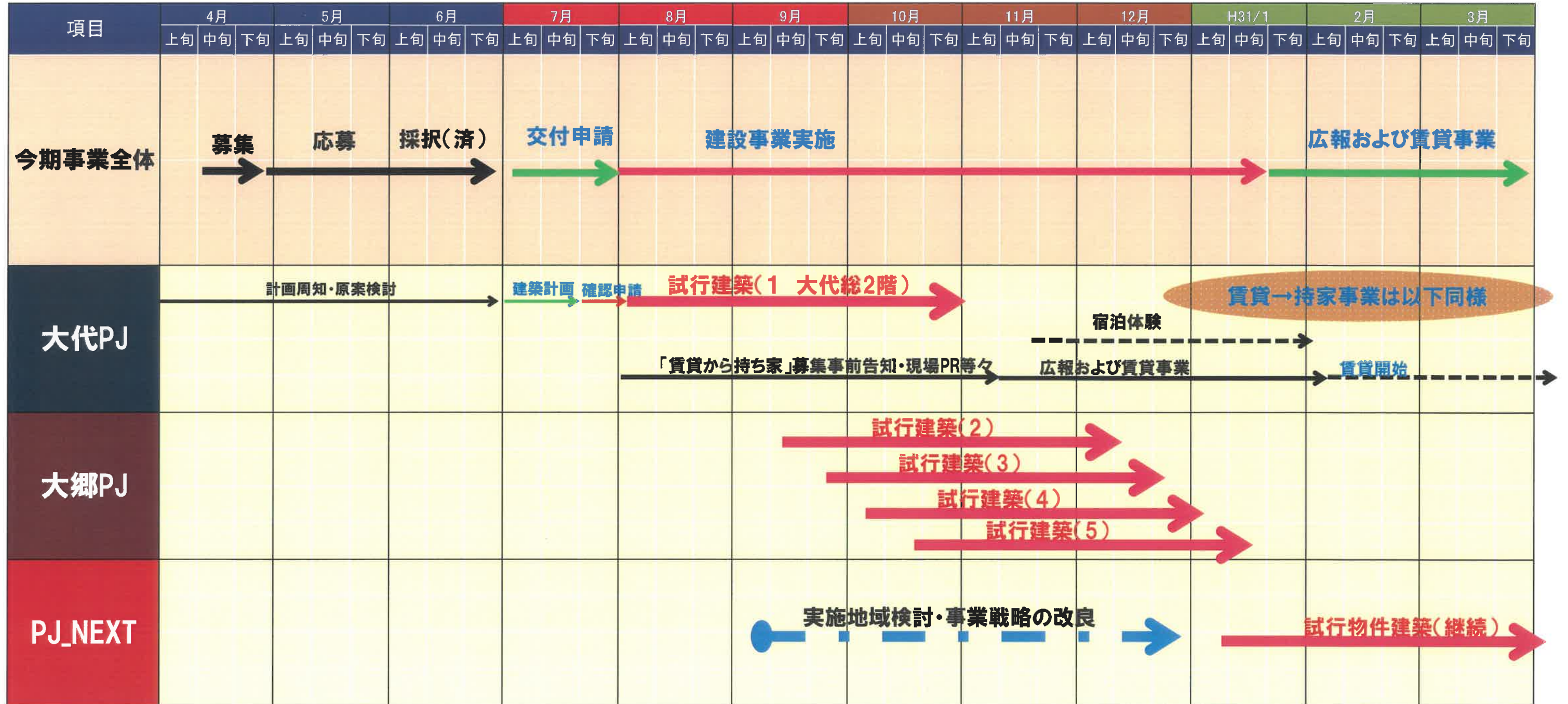
この建物は解体と再建築に対応しています



# H30年 八方よしプロジェクト 試行計画(案)

## 計画概要

1. 大代(区画6の総2階建)の、宿泊展示場事業より開始する
2. 大代に続き、大郷町で4区画程度の事業を開始する
3. 本年度は合計5棟を賃貸から持ち家で実施



### [検討すべきケース]

1. 賃貸5年→後に購入契約
2. 賃貸5年未満→購入契約
2. 最初から建売として購入
3. 賃貸5年→退出
4. 賃貸5年未満で退出