

スモリの家

正直な家[真壁パネル工法]

- 敷地面積 / 269.34㎡ (81.47坪)
- 1階床面積 / 63.75㎡ (19.29坪)
- 延床面積 / 122.50㎡ (37.06坪)
- 2階床面積 / 58.75㎡ (17.77坪)

商品コンセプト **健康、家計にやさしい家**



家事室

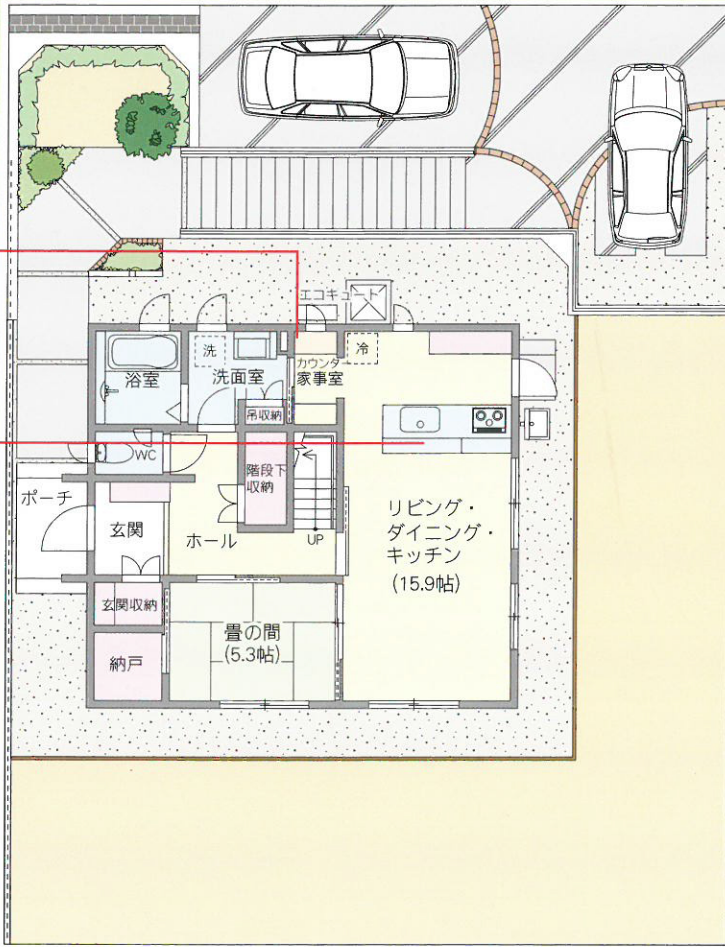
パソコンでレシピを調べたり、家計簿をつけたり、使い方いろいろの家事室。

キッチン

小さなお子さまも安心のリビングダイニング。すべてが見通せる対面キッチン。

トリプルサッシ

冬の寒さ、夏の暑さを寄せつけない、トリプルサッシを採用。年中快適な生活を実現。

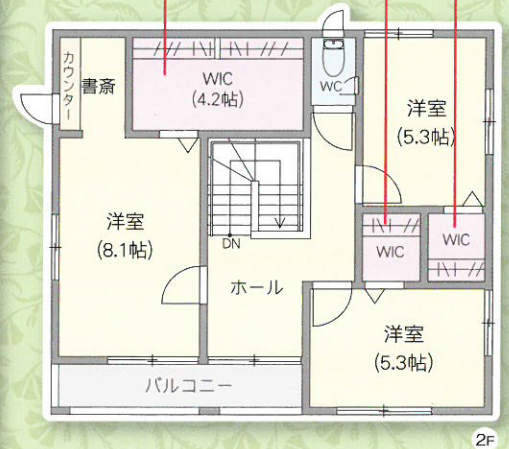


外壁・屋根

メンテナンスフリーの総レンガ、瓦を採用し、塗り替え不要ですと安心。

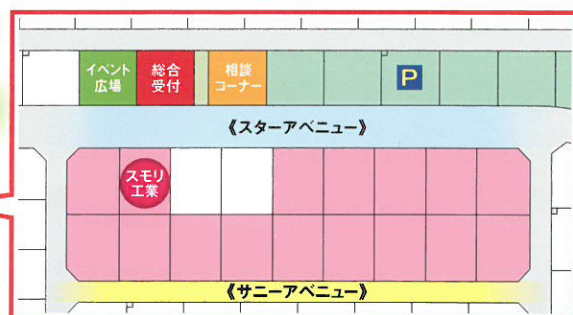
ウォークインクローゼット

3室すべての洋室にウォークインクローゼットを採用。収納力が自慢です。



太陽光

太陽光発電5.28kW搭載で、環境にも家計にもやさしい暮らしを実現。



「ハートヒルズ錦ヶ丘」建築条件なし宅地分譲

詳しくは「春のイエコレ!」会場にて!

■錦ヶ丘全体概要 ●総開発面積 / 2,108,203㎡ ●総計画区画戸数 / 4,731戸 ●開発許可番号 / 宮城県(建)指令第167号(昭和60年9月28日付) ●用途地域 / 第一種低層住居専用地域、第二種住居地域、第一種中高層住居専用地域、第二種中高層住居専用地域 ●地目 ●宅地 ●建ぺい率 / 40%、60% ●容積率 / 60%、200% ●私道負担 / なし ●道路 / 幹線道路幅員16~25m、区画道路幅員6~12m、アスファルト舗装一部(センターロック) ●主要施設 / 錦ヶ丘ヒルサイドモール、公園1ヶ所(約3.2ha)、公園13ヶ所(予定含む)、仙台市天文台、小学校1校、中学校1校(2019年開校予定)、アディダススポーツパーク、クイーンズビル迎賓館 ●設備 / 電気東北電力、水道(仙台市営水道、ガス(仙台エルピーガス(株)) ※錦ヶ丘1丁目4丁目は集中配管方式によるガス配管がされておりません)、汚水(公共下水、CATV、24時間監視巡回サービス他) ●建築条件なし宅地分譲概要 ●所在地 / 宮城県仙台市青葉区錦ヶ丘1丁目34番地2他(地番) ●交通 / 【錦ヶ丘1丁目】グランドスクエア JR仙山線「愛子」駅より徒歩約5分 【錦ヶ丘セントラルハイム前】バス停下車徒歩1分 【錦ヶ丘4丁目】セントラルスクエア JR仙山線「愛子」駅より徒歩約7分 【錦ヶ丘3丁目】バス停下車徒歩1分 ●販売区画数 / 38区画 ●土地面積 / 247.22㎡(1区画) ●334.34㎡(1区画) ●販売価格 / 1,180万円(1区画) ~ 2,220万円(1区画) ●最多販売価格帯 / 1,400万円台(11区画) ●売主 / 錦エースト株式会社 ●売買代金以外に授受される金額 ●有線TV放送加入申込金 / 75,600円(1回限り、消費税込) ●環境整備維持基金(防犯灯負担金(1丁目4丁目) / 53,100円(1回限り、消費税込) ※その他、有線TV基本使用料(Aコース) / 月額800円(消費税別)、監視巡回料(エコパスプラン) / 月額2,000円(消費税別)が別途必要になります。 ※先着順受付のため、申込済となる場合がございます。あらかじめご了承ください。 ●広告制作年月 / 平成28年4月14日 ●広告有効期限 / 平成28年5月29日

お問い合わせは

スモリ工業株式会社(大臣)登録第219749号
スモリ工業株式会社 1級建築工事設計
(宮城県)知事登録第02410345号

スモリ工業株式会社

錦ヶ丘展示場 ☎022(796)0817

〒983-0013 仙台市宮城野区中野1丁目5-9
☎022(254)2233