

冬暖かく夏涼しい暮らし

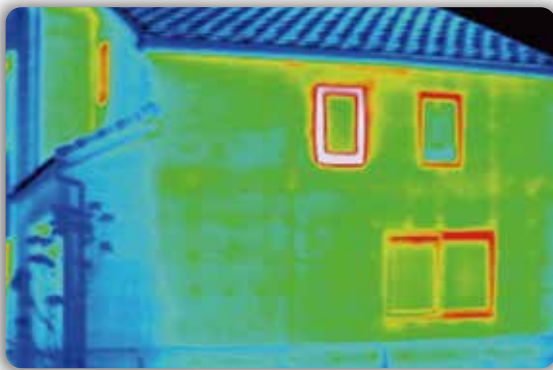
銀我パネルの輻射熱と基礎断熱による効果で、熱損失係数(Q値)が大幅に下がります。

熱が逃げない家

暖かい床



スモリの家 銀我パネルの輻射で室内の熱が外に逃げるため外壁の温度が低い



一般木造軸組工法 中の暖房が外に逃げているため、外壁温度が高い

スモリの家 基礎



基礎断熱なので冷たい空気が中に入りません。

一般木造住宅 基礎



換気口のある基礎では冷たい空気が中に入り込みます。



Q値 (熱損失係数)

銀我パネルと
輻射熱で
Q値が減少

スモリの家

Q値 1.2w/m²K相当

* 上記のQ値はNEDO(独立行政法人新エネルギー産業技術総合開発機構)ガイドブックデータより引用しております。

※当社比

北海道 基準

Q値 1.6 w/m²K相当

宮城県 基準

Q値 2.4 w/m²K相当

社長の企業理念 9

利益ではなく
お客様を大切に
したいです



東北電力研究開発センター 環境試験室で実験
ハウススタジアム 夏と冬の環境部屋で実験