



相馬展示場

スモリの家 GRAND OPEN

見えないところが格段に違う安心・丈夫な家をお手頃価格で。

2.25 (sat)
受付時間 / 10:00~17:00

ご来場のお客様へ
02.25 (sat) / 02.26 (sun)
Pensee (パンセ) の
塩バターパンとコーヒーを
ご用意いたしております
※無くなり次第終了。

Ziegel
ツィーゲル

『健康』・『頑丈』・『快適』

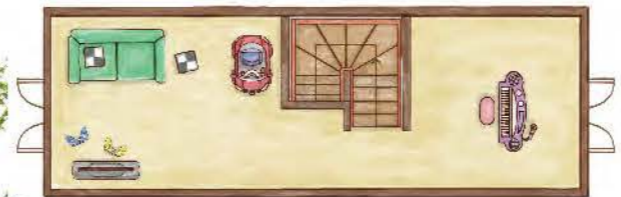
詳しくは



1F 平面図



2F 平面図



小屋裏収納

PLAN DATE		
1F床面積	66.50㎡	20.12坪
2F床面積	62.00㎡	18.75坪
TOTAL	128.50㎡	38.87坪
バルコニー面積	8.25㎡	2.49坪
建築面積	70.50㎡	21.33坪
施工面積	140.75㎡	42.58坪



住所: 相馬市尾浜字細田177-7 (相馬ニュータウン内)

○物件名称: (仮)相馬ニュータウン○所在地(地番): 相馬市尾浜字細田177-7他○交通: JR「相馬」駅 徒歩28分○土地面積: 合計18,893.58㎡ (5674.3坪)○都市計画: 非線引き区域○用途地域: 無指定○健ぺい率: 60%○容積率: 200%○便利施設: 市立中村第二小学校 徒歩11分、市立中村第二中学校 徒歩11分、ナカジマストア 徒歩8分、相馬中央病院 徒歩12分



TEL.0224-32-1901

〒983-0013 仙台市宮城野区中野一丁目5-9 ☎0120-007-027

小さなお子様から大人の方までまなべる

予約なしで無料参加できますよ!

誰もが楽しく / 遊びながら / 体験できる!

お家づくりの学校

住宅に興味のある方、職人さんになってみたい方、子供から大人まで楽しく学べる施設です。

左官の体験 職人さんから教えてもらいながら体験!

外壁の体験 初めての工具はドキドキ体験!

仕組みの体験 お家づくりの秘密がたくさん学べる!

楽しいおうちづくりのがっこう (旧味明小学校)

ウサギやポニー、ヤギ、ヒツジもいるよ!

開校時間 10:00~15:00 《日・祝のみ営業》
※団体様は、事前ご予約いただきますと、平日も開校いたします。

交通アクセス
東北自動車道富谷IC~仙台北部道路~三陸自動車道 松島大郷ICを降りて、約5分で「楽しいおうちづくりのがっこう」到着です。
※仙台東部道路 仙台港ICより車で約1分でハウススタジオがあります。
〒981-3513 (旧味明小学校)
宮城県黒川郡大郷町味明字樋場56
☎022-254-2233
ホームページ <http://www.sumori.jp/school/>

ハウス・スタジアムのご案内

スモリの家は泊られます!

宿泊体験 1泊2日 無料

実際に泊ってみるとバスルームやキッチンを使い勝手、屋内環境など、展示場を見るだけでは気づかないことや泊まって初めて感じるがたくさんあります!
「スモリの家」では、無料でご家族で楽しみながら宿泊体験をいただけます。

展示場に泊まりにきてね!
宿泊体験のお申込み
☎0120-007-027
●宿泊体験について詳しくはスモリの家までお問合せ下さい。

スモリの家
〒983-0013 仙台市宮城野区中野一丁目5-9
TEL.022-254-2233 FAX.022-258-5611
スモリの家 検索

COOP フードバンク スモリの家はコープフードバンクの活動を応援しています。

体験型展示場ハウス・スタジアムでは
『中々地震体験』『中々台風体験』
『あつ〜い!!夏の体験』『冬のさむ〜い!!体験』
など色々な体験をしてみよう! ぜひ遊びにきてね!

相馬展示場 アドバイザーさん募集

オシャレでキレイな環境で働いてみませんか?

- 時間** 9時30分~17時
夏時間 10時~17時30分
- 勤務地** 相馬市尾浜字細田175-1他
- 時給** 800円~
- 待遇** 交通費支給
- 休暇** 完全シフト制
- 内容** 展示場のご案内 清掃、お茶出し等

例
900円×7時間=6,300×5日=31,500×4週
=月額**126,000円** (交通費別途)

扶養以内で働ける!

お問い合わせ TEL.022-254-2233
採用係 熊谷 (TEL.090-6853-4590)